

# TERROIR MOSELLE

Weinland ohne Grenzen: Die europäische Mosel von Toul bis Koblenz · Vignobles sans frontières: La Moselle européenne de Toul à Coblenze



## Weine aus drei Ländern mit gemeinsamer Herkunft: einmalig in Europa!

Terroir Moselle ist das gemeinsame Projekt der Produzenten, Institutionen und des Tourismus der Weinbaugebiete des europäischen Moseltals. Diese Akteure aus Frankreich, Luxemburg und Deutschland möchten Sie die Vielfalt des Terroirs und seiner Weine entdecken lassen. Sie teilen eine gemeinsame Tradition und das Weinhandwerk, die bis zu den Römern zurück reichen.

Vier Weinbaugebiete bilden das europäische Moseltal. In Frankreich umfasst das Weinbaugebiet AOC Côtes de Toul die Stadt Toul. Die neue AOC Moselle umfasst Weinberge in verschiedenen Gemeinden, beginnend im Raum Metz bis zum Drei-Länder-Eck. Die Moselle Luxembourgeoise erstreckt sich von Schengen bis Wasserbillig am linken Moselufer. Es handelt sich hierbei um das einzige luxemburgische Weinbaugebiet. Gegenüber, am anderen Ufer der Mosel, befindet sich das deutsche Weinbaugebiet Mosel. Seine Weinberge ziehen sich von Perl bis hin nach Koblenz, zur Mündung der Mosel in den Rhein, sowie entlang der Nebenflüsse Saar und Ruwer. Das Weinbaugebiet streckt sich dabei über zwei Bundesländer: das Saarland und Rheinland-Pfalz.

Von dem aus Gamay-Trauben produzierten Vin Gris aus Toul bis zu den Rieslingweinen der steilen Schieferhänge in Deutschland, von den Elblingweinen der Obermosel über Pinots der AOC Moselle bis zu den Crémants de Luxembourg. Sie werden sicherlich von einem dieser Weine begeistert sein! Entdecken Sie die Vielfalt der von den Winzern des europäischen Moseltals hergestellten Weine.



## Unique en Europe : Des vins d'une même origine, issus de trois pays différents

Terroir Moselle est une démarche commune des producteurs, acteurs institutionnels et touristiques des vignobles européens de la Moselle en France, au Luxembourg et en Allemagne. Ces acteurs ont à cœur de vous faire découvrir des terroirs diversifiés sur lesquels s'épanouissent des vins de grande qualité, en partageant un savoir-faire et une histoire commune datant des Romains.

Quatre Appellations contrôlées composent la vallée européenne de la Moselle. En France, l'AOC Côtes de Toul se situe sur les coteaux au nord et au sud de la ville de Toul. Les vignes de la nouvelle AOC Moselle, s'étendent sur plusieurs communes allant de Metz à la zone des trois frontières. L'appellation Moselle Luxembourgeoise est localisée sur un territoire allant de Schengen à Wasserbillig, le long de la frontière avec l'Allemagne. Elle constitue d'ailleurs le seul vignoble du Grand-Duché de Luxembourg. Sur l'autre versant, l'appellation Mosel commence à Perl, et suit la vallée jusqu'à la confluence du Rhin à Coblenze. Cette appellation traverse deux régions, la Rhénanie-Palatinat et la Sarre.

Du vin gris des Côtes de Toul à base de gamay, aux rieslings secs ou moelleux des pentes de schiste de la Moselle allemande en passant par les elblings de la région Obermosel ainsi que les Pinots de l'AOC Moselle, sans oublier les Crémants du Luxembourg, vous trouverez nécessairement un vin qui vous séduise ! Venez découvrir la gamme de vins proposés par les viticulteurs de la vallée européenne de la Moselle.



## Tourismus im europäischen Moseltal Tourisme dans la vallée européenne de la Moselle

**F** Office régional de tourisme de Lorraine  
info@tourisme-lorraine.fr · T +33 (0)3 83 80 01 80

**L** Office régional de tourisme Moselle · Nathalie Neiers (L, F, D, E)  
n.neiers@region-moselle.lu · region-moselle.lu · T +352 26747874

**D** Mosellandtouristik · Annkathrin Kordel (D, E)  
kordel.a@mosellandtouristik.de · mosellandtouristik.de · T +49 (0)651 9916731

## Weinwerbung Promotion des vins

**F** ODG Côtes de Toul et ODG Moselle · Jérémy Soulié (F, E)  
jeremy.soulie@lorraine.chambagri.fr · T +33 (0)3 83 96 80 66

**L** Commission de Promotion des vins et crémants de Luxembourg · Nathalie Reckinger (L, F, D, E)  
Nathalie.Reckinger@ivv.etat.lu · vins-cremants.lu · T +352 267088

**D** Moselwein e.V. · Ansgar Schmitz (D, E)  
info@msr-wein.de · weinland-mosel.de · T +49 (0)651 710280



EUROPÄISCHE UNION  
Europäischer Landwirtschaftsfonds für die  
Entwicklung des ländlichen Raums: Hier investiert  
Europa in die ländlichen Gebiete.



Diese Publikation wird im Rahmen des Entwicklungsprogramms  
PAUL unter Beteiligung der Europäischen Union und dem Land  
Rheinland-Pfalz, vertreten durch das Ministerium für Umwelt,  
Landwirtschaft, Ernährung, Weinbau und Forsten durchgeführt.



Fonds européen agricole pour le développement rural: l'Europe investit dans les zones rurales



La Région  
**Lorraine**



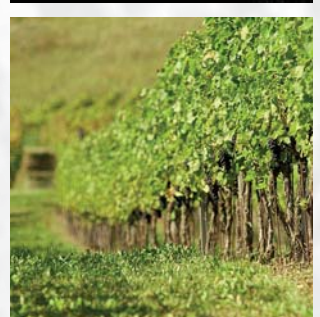
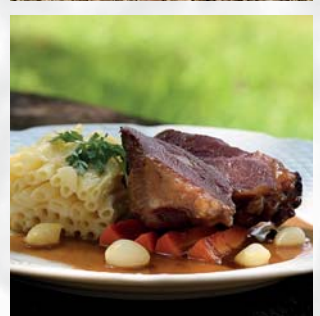
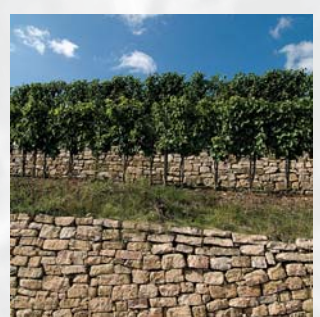
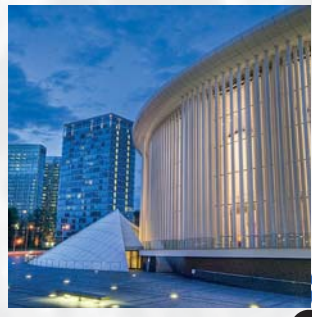
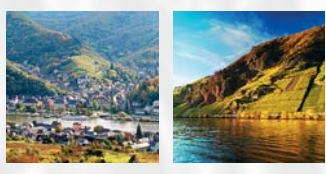
LE GOUVERNEMENT  
DU GRAND-DUCHÉ DE LUXEMBOURG  
Ministère de l'Agriculture, de la Viticulture  
et du Développement rural



## TERROIR MOSELLE

Groupe d'action locale  
LEADER Miselerland  
23, route de Trèves BP 57  
L-6701 Grevenmacher  
+352 750139  
info@terroirmoselle.eu  
www.terroirmoselle.eu

Das europäische Moseltal – 4 Weinbaugebiete und eine Vielfalt an Terroirs  
 La vallée européenne de la Moselle – 4 Appellations et des terroirs diversifiés



Géologie

- Graviers et sables, recouverts par des loess (Pléistocène)  
Terrassensedimente, mit Löss bedeckt (Pleistozän)
- Marnes sombres (Lias)  
Dunkle Mergel (Lias)
- Calcaire brun et marnes (Dogger)  
Braune Kalksteine (Dogger)
- Marnes sombres et calcaires clairs (Malm)  
Dunkle Mergel und helle Kalksteine (Malm)
- Marnes bariolées (Keuper)  
Bunter Mergel (Keuper)
- Dolomies claires et marnes grises (Muschelkalk)  
Dolomitstein und Mergel (Muschelkalk)
- Grès rouge (Buntsandstein)  
Sandstein (Buntsandstein)
- Rhyolithes et conglomérats rouges (Rotliegend)  
Rhyolith und rotes Konglomerat (Rotliegend)
- Schistes rouges argileux (Dévonien)  
Roter Tonschiefer (Devon)
- Schistes argileux (Dévonien)  
Tonschiefer (Devon)
- Grès calcaireux, quartzite et schistes (Dévonien)  
Kalkhaltiger Sandstein, Quarzit und Schiefer (Devon)
- Grès, quartzite et schistes limoneux et argileux (Dévonien)  
Quarzit, Sandstein, Silt- und Tonschiefer (Devon)

